

COUPEUSES  
ROTATIVES ACCESSIBLES

**TR-A**

CORTADORAS  
ROTATIVAS ACCESIBLES

SOLUTIONS INNOVATIVES A LA POINTE DE LA TECHNOLOGIE  
SOLUCIONES INNOVADORAS CON TECNOLOGIA PUNTA

# COUPEUSES ROTATIVES ACCESSIBLES POUR TOUT TYPE DE FIBRE TEXTILE SOLUTIONS INNOVATIVES A LA POINTE DE LA TECHNOLOGIE

## ACCESSIBILITE TOTALE

tous les organes importants de la machine ce qui permet d'effectuer rapidement, aisement et en toute sécurité, toutes les opérations de nettoyage, contrôle et remplacement des lames.

L'utilisateur peut avoir, pour la première fois, le front de coupe et d'alimentation entièrement libres de tout obstacle structural.

La structure centrale spéciale, pouvant s'ouvrir à angle droit, assure une large accessibilité à

## PRODUCTIVITE PLUS ELEVEE

permet aisement de supporter un rotor de diamètre élevé, qui avec ses 4 lames garantit des niveaux productifs très élevés.

La robustesse remarquable de la structure, projetée entièrement à l'ordinateur (CAD)

## QUALITE MEILLEURE ET CONSTANTE

avec coupe frontale continue et constante. Le diamètre élevé du rotor permet à cette coupe de se rapprocher de celle d'une guillotine. Un cylindre gaufré, spécial, placé en tace de la zone de coupe et équipé de contrepoids pneumatique, garantit une pression constante sur la fibre entrante, car il s'adapte automatiquement à toute irrégularité.

Le diamètre élevé du rotor (900 mm.) à 4 lames intégrales à fil continu développant, améliore considérablement les conditions de travail. En effet les lames, avec leur mouvement à "ciseaux" garantissent un produit parfait

## FLEXIBILITE D'EMPLOI PLUS GRANDE

gamme de longueurs de coupe; le moteur de commande du rotor, peut être fourni à deux vitesses.

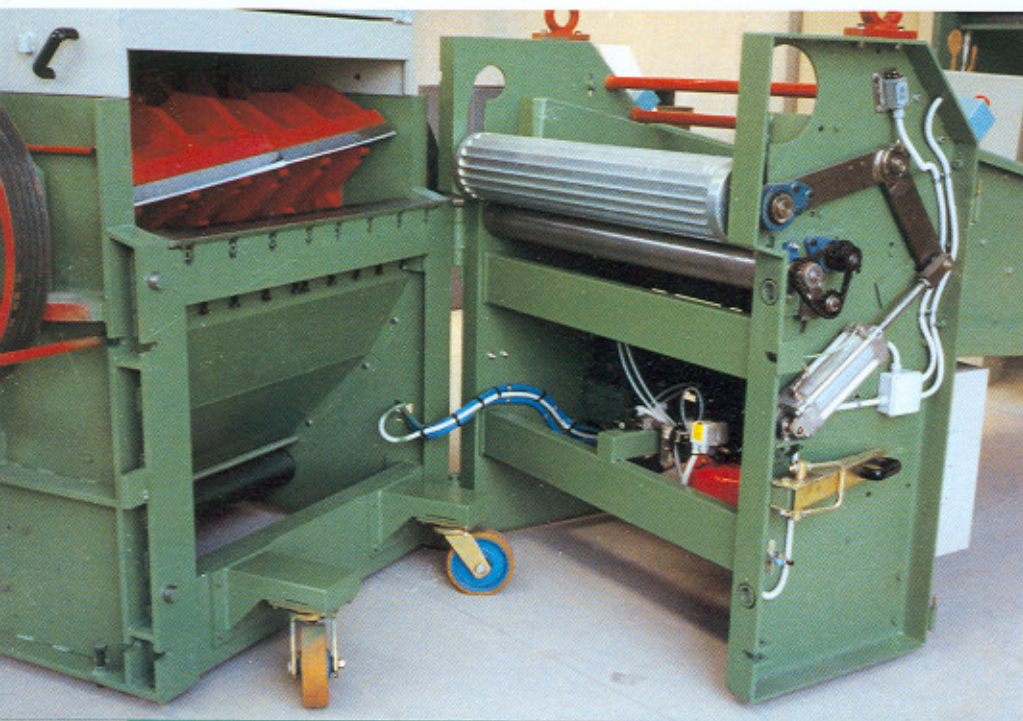
La motorisation du tapis d'alimentation avec variateur de vitesse à huile équipé de friction pour surcharges, permet d'effectuer une large

## REPLACEMENT ECONOMIQUE ET FACILE DES LAMES

augmente l'autonomie aux mêmes conditions de travail. Lorsque les lames du rotor sont usées, il est possible d'approcher tout le rotor à la lame fixe. Cette opération est effectuée avec une précision micrométrique et avec le rotor en mouvement. Ce réglage est effectué dans une minute environ.

Cette opération est énormément simplifiée grâce à la correcte position frontale de l'opérateur ainsi que par l'emploi de systèmes de blocage rapides des lames.

L'adoption d'un rotor à 4 files de lames, en

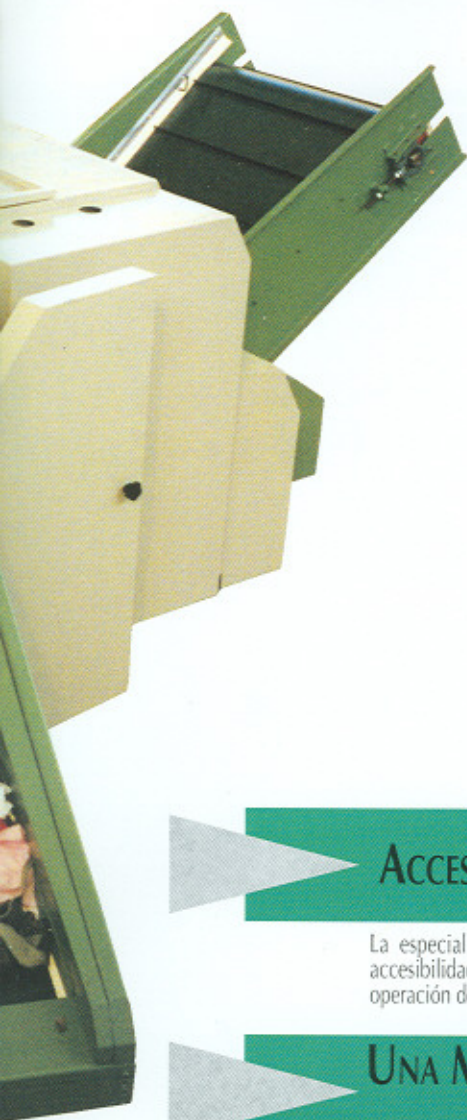


- L'entrée de la machine est plus étroite par rapport aux lames du rotor. Ceci permet de couper complètement le front de la fibre.

- La coupeuse est équipée d'un manuel d'emploi et d'entretien, complet des schémas et de listes de pièces de réchange.

# TR-A

## ROTATIVAS ACCESIBLES PARA TODO TIPO DE FIBRAS TEXTILES SOLUCIONES INNOVADORAS CON TECNOLOGIA PUNTA



- La entrada de la máquina es más estrecha respecto a las cuchillas del tambor. Esto permite cortar completamente el frente de la fibra.

- Con la Cortadora se entrega un manual de empleo y de mantenimiento completado por esquemas y una lista de piezas de recambio.



### ACCESIBILIDAD TOTAL

La especial estructura central, capaz de abrirse a manera de un compás, asegura una amplia accesibilidad a todos los órganos importantes de la máquina, haciendo segura, rápida y ágil cualquier operación de limpieza, control y sustitución de las cuchillas.

El usuario puede tener, por primera vez, el frontal de corte y de alimentación completamente libre de cualquier obstáculo constructivo.

### UNA MÁS ALTA PRODUCTIVIDAD

La remarcable robustez de la estructura, proyectada enteramente con computadora (CAD) permite fácilmente soportar un tambor de elevado diámetro que, con sus cuatro cuchillas, garantiza unos niveles de productividad elevados.

La remarcable robustez de la estructura, proyectada enteramente con computadora (CAD) permite fácilmente soportar un tambor de elevado diámetro que, con sus cuatro cuchillas, garantiza unos niveles de productividad elevados.

### MEJOR Y CONSTANTE CALIDAD

con corte frontal continuo y constante. El elevado diámetro del tambor hace que este tipo de corte se parezca al de una guillotina. Un cilindro opuesto acanalado, puesto enfrente de la zona de corte, y equipado de un contrapeso neumático, garantiza una presión constante sobre la fibra entrante, ya que se adapta automáticamente a cualquier irregularidad.

El elevado diámetro del tambor (900 mm.) con sus cuatro cuchillas integradas de filo envolvente, mejora considerablemente las condiciones de trabajo. El efecto de las cuchillas, con su movimiento de "tijeras" garantiza un producto perfecto

### MAYOR FLEXIBILIDAD DE EMPLEO

el motor de accionamiento del tambor puede suministrarse con dos velocidades.

El accionamiento de la telera de alimentación con variador de velocidad de aceite, dotado de un sistema de fricción por sobrecarga, permite efectuar una amplia gama de longitudes de corte;

### SUSTITUCIÓN FÁCIL Y ECONÓMICA DE LAS CUCHILLAS

las mismas condiciones de trabajo. Cuando las cuchillas del tambor se desgastan, es posible galgar de nuevo acercando el rotor a la cuchilla fija. Esta operación es efectuada con una precisión micrométrica y con el rotor en movimiento. El tiempo de reglaje es, de, aproximadamente, un minuto.

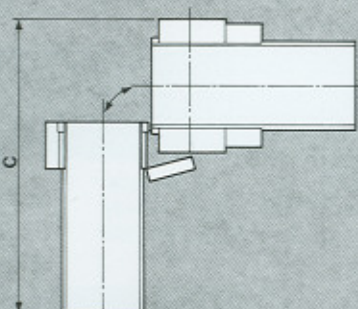
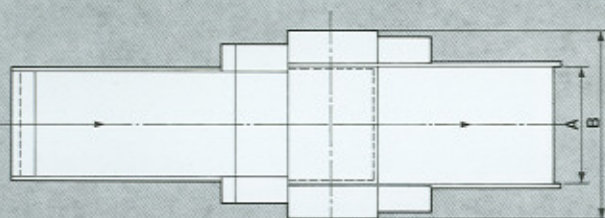
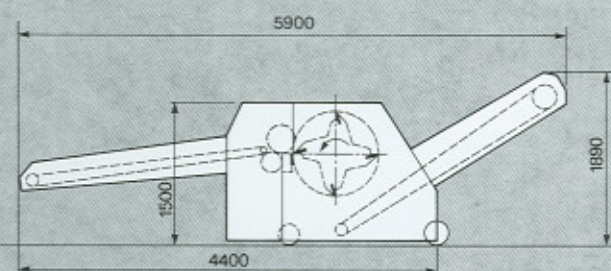
Esta operación se ha simplificado enormemente gracias a la correcta posición frontal del operador, así como por el empleo de sistemas de rápido bloqueo de las cuchillas. La adopción de un rotor de 4 filas de cuchillas aumenta la autonomía en

**OMT**  
BIELLA

**OMT**  
**BIELLA**

[www.Omt-biella.com](http://www.Omt-biella.com)

**ENCOMBREMENT  
DIMENSIONES TOTALES**



	A	B	C	Poids kg Peso kg	Puissance kW Potencia kW
TR - 700 A	790	1590	4050	4000	15 + 22
TR - 1200 A	1250	2050	4535	5500	22 + 30

**SYSTEMES INNOVATIFS DANS LE SECTEUR  
DE LA PREPARATION A LA FILATURE  
ET DE LA COUPE DES FIBRES**

- Mélange fibres
- Chargement automatique des cardes et des effilocheuses
- Aeromecanique
- Coupeuses à guillotine
- Coupeuses rotatives accessibles
- Systemes pour le mouillage des fibres
- Ouvre-balles chargeurs pour tout type de fibres
- Machines pour l'ouverture des fibres.

**SISTEMAS INNOVADORES EN EL SECTOR DE LA  
PREPARACION DE HILATURA Y CORTE DE FIBRAS**

- Mezcladores de fibras
- Cargadoras automáticas para cardas y deshilachadoras
- Aeromecánica
- Cortadoras a guillotina
- Cortadoras rotativas accesibles
- Sistemas para el ensimaje de las fibras
- Abrebalas, cargadoras para todo tipo de fibras
- Máquina para la apertura de fibras.



**EXPERIENCE TRICENNALE**

OMT, née au début des années soixante, s'est toujours dédiée à la construction de machines pour l'industrie Textile.

Depuis sa naissance, elle a vu croître et moderniser constamment ses outillages. La ligne suivie par OMT a toujours été celle de construire des machines polyvalentes, pouvant assurer un entretien facile et possédant un niveau qualitatif très élevé. Le bureau technique est équipé d'un ordinateur pour la mise en projet des machines. L'assistance technique ainsi que le service des pièces de rechange ont pour OMT, le maximum d'importance.

**EXPERIENCIA DE TREINTA AÑOS**

OMT nació al inicio de los años sesenta y siempre se ha dedicado a la construcción de maquinaria para la industria Textil. Desde su inicio ha visto crecer y modernizar constantemente sus utillajes. La línea de OMT ha sido siempre la de construir máquinas polyvalentes, asegurando un mantenimiento fácil y un nivel de calidad muy elevado. La oficina técnica está equipada con un ordenador para proyectar las máquinas. La asistencia, así como el sistema de venta de repuestos, son para OMT de gran importancia.

**OMT**  
**BIELLA**

member of **ACIMIT**

**OMT BIELLA S.R.L.**

Via Piave, 4 - 13852 Cerreto Castello (BI) ITALY

Tel. ++39/015/8286311 (16 linee R.A.)

Fax ++39/015/8286390

WEB: <http://www.omt-biella.com> E-mail: [sales@omt-biella.com](mailto:sales@omt-biella.com)